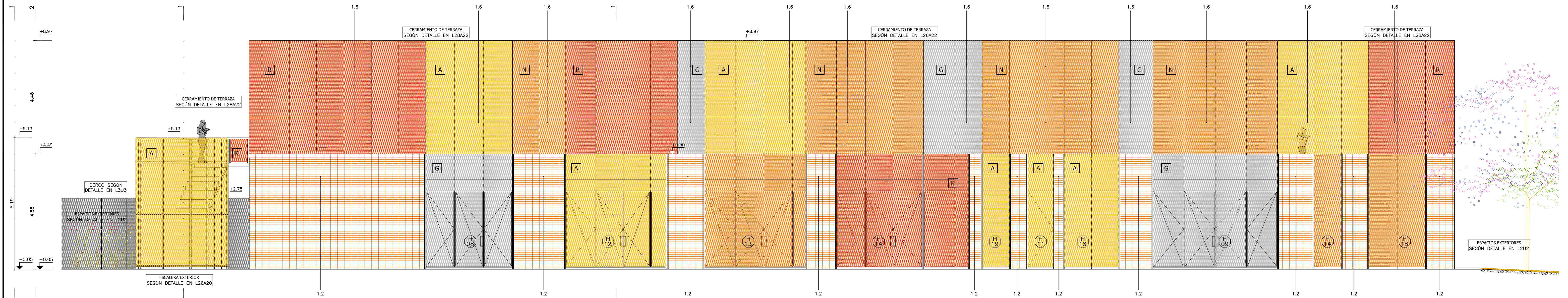


FACHADA CALLE RIO NEGRO  
escala 1:75



FACHADA CALLE SALTO  
escala 1:75

#### COLORES

- A** AMARILLO – PASCUA GLAMOROSA  
CODIGO: 34yy 55/082 SEGÚN MCP
- N** NARANJA – NARANJA EXPLOSIVO  
CODIGO: 85YR 38/700 SEGÚN MCP
- R** ROJO – SOL ARDIENTE  
CODIGO: 49YR 27–627 SEGÚN MCP
- G** ESMALTE SINTÉTICO COLOR: GRIS  
GRAFITO SEGÚN MCP

REFERENCIAS TERMINACIONES	
1.1	— HORMIGÓN ARMADO VISTO SEGÚN MCP.
1.2	— LADRILLO DE CAMPO CON JUNTA CONTINUA Y REHUNDIDA SEGÚN MCP.
1.3	— BLOQUE DE HORMIGÓN VIBROPRESADO PINTADO SEGÚN MCP Y PLANILLA DE MUROS.
1.4	— REVOQUE INTERIOR SEGÚN MCP. TERMINACIÓN: PINTURA SEGÚN MCP.
1.5	— REVOQUE EXTERIOR SEGÚN MCP. TERMINACIÓN: PINTURA SEGÚN MCP.
1.6	— METAL DESPLEGADO ROMBÓIDAL SOLDADO A BASTIDOR TERMINACIÓN: PINTURA SEGÚN MCP.
2.1	— BALDOSA CERÁMICA 20x20cm. COLOR BLANCO MATE SEGÚN MCP.
2.2	— PORCELANATO 60x60/120cm COLOR BLANCO O NEGRO SEGÚN MCP Y ESPECIFICACIONES.
2.3	— REVESTIMIENTO DE MDF MELAMINICO SEGÚN MCP Y DETALLES DE ALBAÑILERÍA
2.4	— REVESTIMIENTO DE MDF PINTADO SEGÚN MCP Y DETALLES DE ALBAÑILERÍA
2.5	— REVESTIMIENTO PINO FINLANDES TRIPLE SHADOW THERMOWOOD-D DE BARRACA PARANA 4mm32mm TERMINACIÓN LACA POLIURETÁNICA SEGÚN MCP
2.6	— REVESTIMIENTO DEKTON SEGÚN MCP Y DETALLES DE ALBAÑILERÍA
2.7	— REVESTIMIENTO CHAPA PINTADA SEGÚN MCP Y DETALLES DE ALBAÑILERÍA
2.8	— REVESTIMIENTO TABILLAS DE CEDRO SEGÚN MCP Y DETALLES DE ALBAÑILERÍA
3.1	— REVESTIMIENTO BALDOSA MONOLÍTICA 30x30cm SEGÚN MCP.
3.2	— REVESTIMIENTO BALDOSA MONOLÍTICA GRANÍTICA 30x30cm SEGÚN MCP.
3.3	— MORTERO DE POLIURETANO SEGÚN MCP.
3.4	— PISO DE TABLAS DE MADERA EUCALYPTUS CLEAR ENTARUGADO SEGÚN MCP.
4.1	— BUÑA 1x1cm EN ENCUENTRO DE REVOQUE CON CIELORRASO SEGÚN MCP.
4.2	— BUÑA 1x1cm EN ENCUENTRO REVOQUE CON REVESTIMIENTO CERÁMICO, PERFIL "U" DE ALUMINIO SEGÚN MCP.
4.3	— PLANCHUELA DE ALUMINIO PERFIL N°2037 (20x3.3mm) SEGÚN MCP Y DETALLES DE ALBAÑILERÍA
5.1	— ZÓCALO DE BALDOSA MONOLÍTICA IDEM PISO h=7cm SEGÚN MCP.
5.2	— ZÓCALO DE ALUMINIO PERFIL "C" 30x100 N°3316 SEGÚN MCP Y DETALLES DE ALBAÑILERÍA.
6.1	— CIELORRASO DE HORMIGÓN VISTO TRATADO SEGÚN MCP.
6.2	— CIELORRASO DE YESO SEGÚN MCP.
7.1	— ESTRUCTURA (VIGA/PILAR) METÁLICA TRATADA SEGÚN MCP.
NOTA:	
— TODOS LOS ELEMENTOS METÁLICOS INTERIORES SERÁN PINTANDOS CON DOS MANOS DE ANTIÓXIDO Y 2 MANOS DE ESMALTE SINTÉTICO, SEGÚN MCP.	
— TODOS LOS ELEMENTOS METÁLICOS EXTERIORES SERÁN PINTADOS CON TRES MANOS DE ANTIÓXIDO Y 3 MANOS DE ESMALTE SINTÉTICO, SEGÚN MCP.	
— TODOS LA PERFLIERA METÁLICA ESTRUCTURAL SERÁN PINTADAS CON DOS MANOS DE PINTURA TIPO MASTIQUE EPOXI Y COMO TERMINACIÓN DOS MANOS DE ESMALTE SINTÉTICO POLIURETÁNICO, SEGÚN MCP Y MCP.	

REFERENCIAS ALBAÑILERÍA	
C CARPINTERÍA	P PETREOS
H HERRERIA	E ESPEJOS Y VIDRIOS
A ALUMINIO	AI ACERO INOXIDABLE
S SOPORTE DE CORTINA	AA PREVISIÓN DE ARE ACONDICIONADO
N.P.T.	NIVEL DE PISO TERMINADO
NIVEL DE CIELORRASO	
EXTINTOR DE POLVO TIPO ABC – 4KG SEGÚN MCP	
EXTINTOR GAS CARBÓNICO 3.5KG – SEGÚN MCP	
REFERENCIAS MUROS:	
MURO O ESTRUCTURA EXISTENTE	MURO A CONSTRUIR
MURO O ESTRUCTURA A DEMOLER	ESTRUCTURA A CONSTRUIR
PAVIMENTO A RETIRAR	EXCAVACIÓN

MODIFICACIONES		
FECHA	MOTIVO	AUTORIZA

OBRA	CEM CIUDAD DEL PLATA RIO NEGRO S/N Y MONTEVIDEO-CIUDAD DEL PLATA-SAN JOSÉ	FECHA SEPTIEMBRE 2022 ESCALA 1:75
PLANO LÁMINAS DE ALBAÑILERÍA	FACHADAS	LÁMINA L11A5

